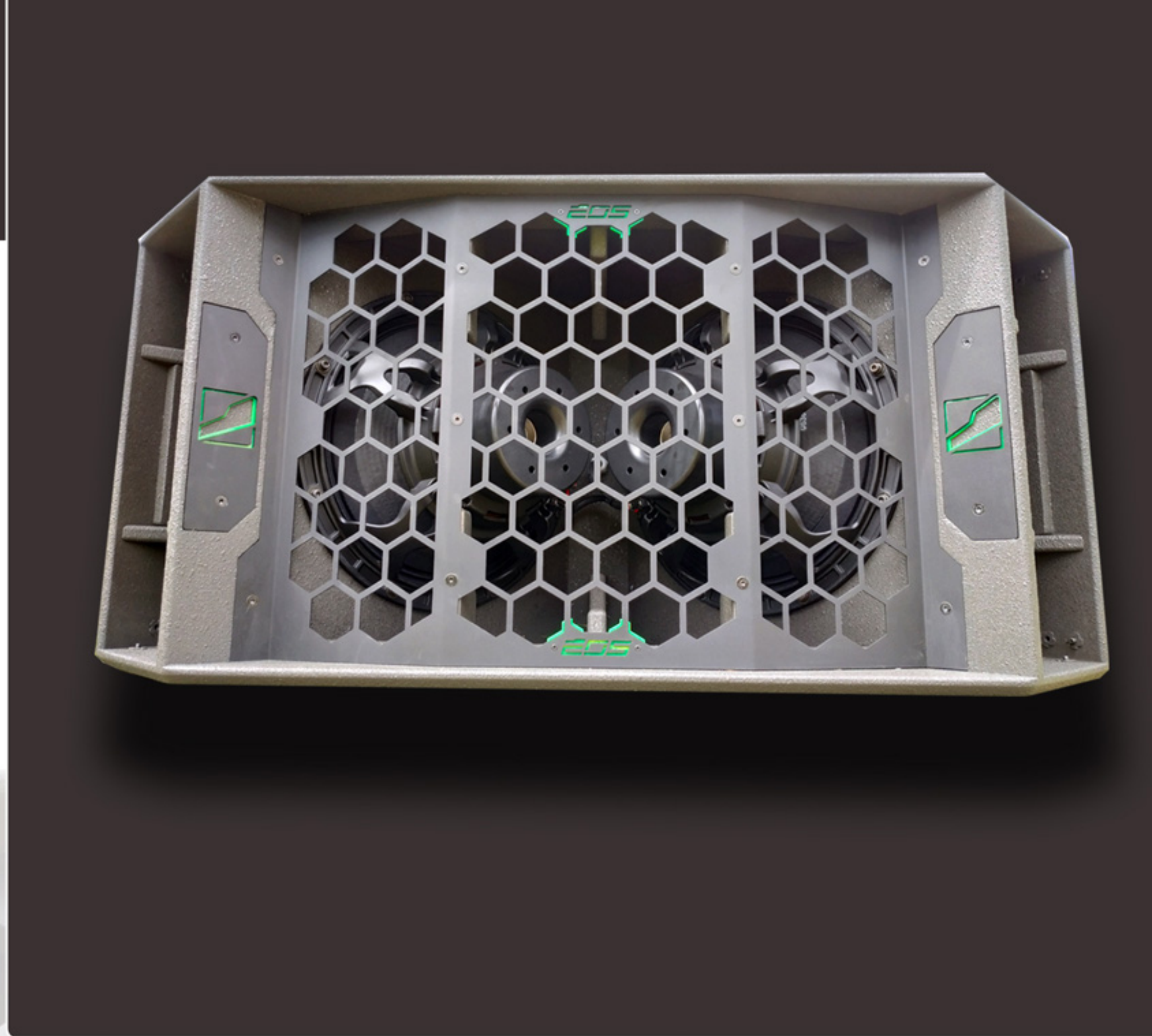


# KB-2

DUAL 15 INCH SUBWOOFER



Désignation: **KB-2**

Type: Caisson de basses

Composition:  
2 haut-parleurs 38cm à aimant néodyme

Réponse en fréquence:  
55Hz à 250Hz (+/-3dB Half space)  
46Hz F-10dB pour 1 élément  
50Hz à <150Hz utilisation seul  
55Hz à >150Hz couplé au SB-2

Puissance et amplification:  
2000W AES / 4 ohm  
Amplification EOS RS ou RM

SPL maxi:  
142dB SPL à 200Hz (calculé)

Taille (brute):  
114 x 52 x 70 cm (L x H x P)

Poids:  
67kg sans wheel-kit

## Présentation globale et utilisation:

Le KB-2 est un caisson de basses de type basses/kick. Son efficacité sur trouve principalement sur les zones de basses type frappées. Idéal pour tous types de musiques électroniques, il sera utilisable seul ou combiné au SB-2 pour une réponse étendue dans l'infra grave

Avec ses 67kg et son format ultra compact, il saura se loger sous / sur scène ou stacké sous format EOS "Stack"

Il en existe 3 phases allant d'une colonne de 6.5kW à 19.5kW AES pour un réponse étendue à 25Hz

Il se complètera aisément avec la gamme ST pour du frontfill et / ou du rappel

## Dimensions & courbe:

